

シェアウェア製品

PChanger

送金方法について

第3版 2007/02/05

第4版 2008/04/12

第5版 2008/10/01



株式会社セイケン・ソフトサービス

1.概要	3
1.1 代金送金までの流れ	3
2.ユーザー登録について	4
2.1 個人登録内容	4
2.2 法人登録内容	4
2.3 登録料金一覧	5
3.個人登録方法	6
登録方法1：Vectorの¥シェアレジにて送金	6
登録方法2：銀行振り込みによる送金＋オンライン通知	7
登録方法3：クレジットカード（PayPal）による送金＋オンライン通知	7
4.法人登録方法	8
登録方法1：銀行振り込みによる送金＋オンライン通知	8
登録方法2：クレジットカード（PayPal）による送金＋オンライン通知	9
5.オフライン（郵送）販売について	9
6.送金後、10日過ぎても商品が配達されない場合	10
7.おわりに	10

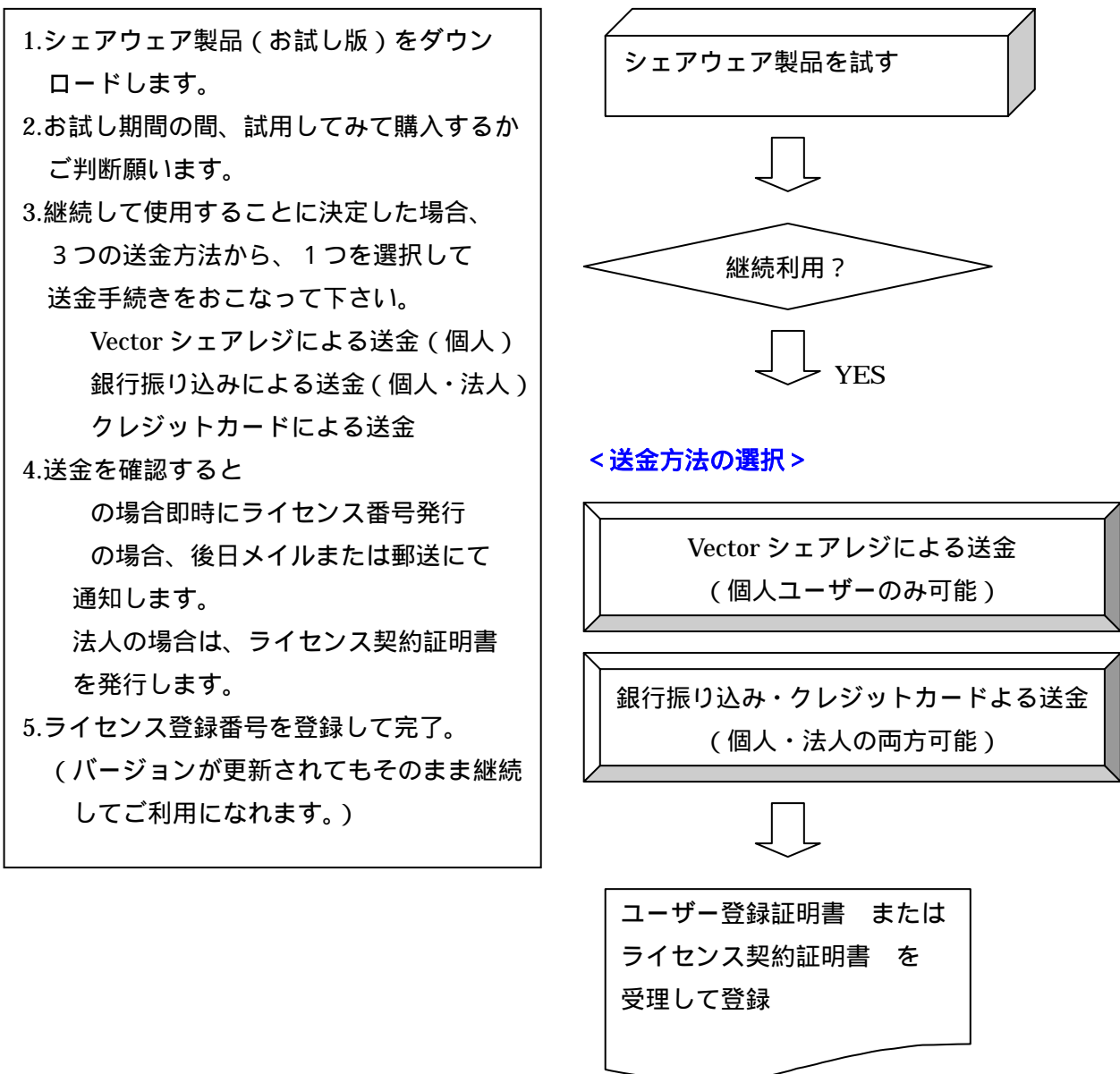
1.概要

本製品をご利用頂き、誠にありがとうございます。

当社のシェアウェア製品は試用期間を過ぎた場合、継続してご利用になることができません。

本書では、シェアウェア製品を継続して利用する場合のユーザー登録方法（個人）またはライセンス契約（法人）と代金の送金方法について説明します。

1.1 代金送金までの流れ



2.ユーザー登録について

株式会社セイケン・ソフトサービス（以下、「KSS」という。）の製品でシェアウェアの製品をお試し期間を越えて継続して利用する場合は、ユーザー登録が必要です。

ユーザー登録をおこなわない場合、インストール後からお試し期間（20日間）までは制限無しでご利用できますが、期限を過ぎると起動できなくなります。

お試し期間終了後、利用を中止する場合は、必ずアンインストールして下さい。

プログラムを削除しただけでは、レジストリ情報が削除されませんので注意して下さい。

ユーザー登録には、個人登録と法人登録の2種類の登録方法があります。

2.1 個人登録内容

対象ユーザー	個人ユーザー
利用台数	PC 1台に限る
ライセンス契約証明書	なし
販売方法	オンライン(Vector)販売 KSSホームページからダウンロード販売 オフライン（郵送）販売（CD-ROM） メディア代と送料が加算されます。
支払方法	Vector シェアレジによる送金 銀行振込による送金
番号発行	の場合、Vector からは即時に発行 の場合、入金確認後メールにて後日発行か郵送時同封

2.2 法人登録内容

対象ユーザー	法人ユーザー
利用台数	PC台数契約、または部署課ライセンス契約
ライセンス契約証明書	ライセンス契約証明書発行
販売方法	KSSホームページからダウンロード販売 オフライン（郵送）販売（CD-ROM） メディア代と送料が加算されます。
支払方法	銀行振込による送金
番号発行	入金確認後メールにて後日発行か郵送時同封

2.3 登録料金一覧

登録方法と希望する製品により登録料が異なりますので、ご希望の製品の金額をお確かめの上、お間違いのないようにお願いします。

【個人登録】(税込価格)

- ・ 製品郵送なし (ダウンロード) 1,000 円
- ・ 製品郵送あり (CD-ROM版) 1,000 円+800 円=1,800 円

【法人登録】(税込価格)

- ・ 製品郵送なし (部署ライセンス) 21,000 円
- ・ 製品郵送あり (CD-ROM版) 21,000 円+800 円=21,800 円

- ・ 製品郵送なし (個別台数登録) 2,100 円*台数
- ・ 製品郵送あり (個別台数登録 CD-ROM版) 2,100 円*台数+800 円

3.個人登録方法

個人登録とは、1人の方が1台のPCでのみ利用できます。

Vector から購入の場合は、ユーザー登録番号のみ連絡します。

銀行振込みまたはクレジットカードで購入の方は、必要な場合、ユーザー登録証と CD-ROM を郵送します。

登録方法1：Vector の¥シェアレジにて送金

(1) 購入したい製品のシェアレジ番号をメモして下さい。

シェアレジ番号は、各製品の RaedMe.txt に記載してあります。

(2) Microsoft 社のインターネットエクスプローラ等で、(株) Vector のシェアレジを開いて下さい。

URL： <http://www.vector.co.jp/swreg/step1.html>

Vector シェアレジの詳細については、Vector のホームページをご覧ください。

(3) Web のシェアレジからシェアレジ番号を入力して、その後の手順に従って、送金してください。

送金手続きが正常に完了すると、即時にユーザー登録番号をメールにて発行しますので、必ず、番号をメモして、大切に保管して下さい。(Vector からの再発行はできません)

シェアレジからの支払いには、クレジットカードによる支払いになりますので、事前にご用意下さい。

クレジットカードを利用しない場合は、登録方法2または3にて送金して下さい。

登録方法 2 : 銀行振り込みによる送金 + オンライン通知

- (1) 購入したい製品の金額を確認して、銀行で以下の口座へ振り込みをおこなってください。

金額は、製品及び個人登録、法人登録（契約内容）により金額が異なりますので、間違えないようにお願いします。尚、振込み手数料は、お客様のご負担となります。

振込先：三菱東京UFJ銀行 蒲田支店 普通 2 1 3 4 1 4 5

口座名：カ) セイケン・ソフトサービス

- (2) 振込みが完了すると、「銀行振込完了通知メール」を必ず送ってください。

メール内容については、ToMail.txt の「銀行(郵便)振込完了通知雛形」を利用して、必要事項を記入の上、メールに貼り付けて送信して下さい。

ここでメールによる通知がないと、誰から送金されたかわかりませんので、くれぐれも忘れないようにお願いします。

- (3) 当社でメールを受信すると、入金を確認した後、ユーザー登録番号をメールにて送信します。

- (4) メール環境がない場合は、FAXにて受け付けますので、「銀行(郵便)振込完了通知雛形」に必要事項を記載して、印刷後FAXにて送信して下さい。

FAX番号を間違えないようにご注意ください。(24時間受け付けています。)

FAXの場合、ユーザー登録番号は郵送させていただきますので宛名と住所を必ずご記入下さい。

株式会社セイケン・ソフトサービス FAX番号：03-5705-4007

登録方法 3 : クレジットカード (PayPal) による送金 + オンライン通知

- (1) 購入したい製品の金額を確認して、当社ホームページ上の「今すぐ購入」ボタンよりクレジットカード (PayPal) でお支払い下さい。

<http://www.seiken-soft.com> の製品情報より

- (2) お支払いが完了した場合、「クレジットカード送金完了通知メール」を必ず送ってください。

メール内容については、ToMail.txt の「クレジットカード送金完了通知雛形」を利用して、必要事項を記入の上、メールに貼り付けて送信して下さい。

ここでメールによる通知がないと、誰から送金されたかわかりませんので、くれぐれも忘れないようにお願いします。

- (3) 当社でメールを受信すると、入金を確認した後、ユーザー登録番号をメールにて送信します。

- (4) FAXでも受け付けますので、「クレジットカード送金完了通知雛形」に必要事項を記載して、印刷後FAXにて送信して下さい。

FAX番号を間違えないようにご注意ください。(24時間受け付けています。)

FAXの場合、ユーザー登録番号は郵送させていただきますので宛名と住所を必ずご記入下さい。

株式会社セイケン・ソフトサービス FAX番号：03-5705-4007

4.法人登録方法

法人登録とは、企業・会社の部や課でライセンス登録証明書を取得して、複数のパソコンで利用する場合の登録方法です。パソコンの台数契約でも可能。

登録方法1：銀行振り込みによる送金+オンライン通知

- (1) 購入したい製品の金額を確認して、銀行で以下の口座へ振り込みをおこなってください。

金額は、製品及び法人登録（契約内容）により金額が異なりますので、間違えないようにお願いします。尚、銀行の振込み手数料は、お客様のご負担となります。

振込先：三菱東京UFJ銀行 蒲田支店 普通2134145

口座名：カ)セイケン・ソフトサービス

- (2) 振込みが完了すると、「銀行振込完了通知メール」を必ず送ってください。

メール内容については、「メール送信に関するお願い.pdf」の「銀行振込完了通知雛形」を利用して、必要事項を記入の上、メールに貼り付けて送信して下さい。

ここでメールによる通知がないと、どこの会社から送金されたかわかりませんので、くれぐれも忘れないようにお願いします。

- (3) 当社でメールを受信すると、入金を確認した後、ライセンス登録証明書をメールまたは郵送にて送ります。

- (4) メール環境がない場合は、FAXにて受け付けますので、「銀行振込完了通知雛形」に必要事項を記載して、印刷後FAXにて送信して下さい。

FAX番号を間違えないようにご注意ください。(24時間受け付けています。)

FAXの場合、ユーザー登録番号は郵送させていただきますので宛名と住所を必ずご記入下さい。

株式会社セイケン・ソフトサービス FAX番号：03-5705-4007

登録方法2：クレジットカード（PayPal）による送金 + オンライン通知

- (1) 購入したい製品の金額を確認して、当社ホームページ上の「今すぐ購入」ボタンよりクレジットカード（PayPal）でお支払い下さい。

<http://www.seiken-soft.com> の製品情報より

- (2) お支払いが完了した場合、「クレジットカード送金完了通知メール」を必ず送って下さい。メール内容については、ToMail.txt の「クレジットカード送金完了通知雛形」を利用して、必要事項を記入の上、メールに貼り付けて送信して下さい。

ここでメールによる通知がないと、誰から送金されたかわかりませんので、くれぐれも忘れないようにお願いします。

- (3) 当社でメールを受信すると、入金を確認した後、ユーザー登録番号をメールにて送信します。
(4) F A Xでも受け付けますので、「クレジットカード送金完了通知雛形」に必要事項を記載して、印刷後 F A Xにて送信して下さい。

F A X 番号を間違えないようにご注意ください。（24時間受け付けています。）

F A Xの場合、ユーザー登録番号は郵送させていただきますので宛名と住所を必ずご記入下さい。

株式会社セイケン・ソフトサービス F A X 番号：03 - 5705 - 4007

5.オフライン（郵送）販売について

商品を郵送で希望される場合、商品の代金の他にメディア代と送料が別途加算されます。

希望メディア	メディア代 + 送料
CD-ROM	800円

6.送金後、10日過ぎても商品が配達されない場合

何らかの事情により、当社へ「銀行振込完了通知雛形」が届かなかったり、郵便物がお客様へ届かなかったりすることが考えられます。

誠にお手数ではありますが、「メール送信に関するお願い.pdf」の「製品未配達通知雛形」に必要事項を記入して、メールまたは、FAXにて送信して下さい。

原因を調査するとともに、再度、郵送させていただきます。

その際の、メディア代、および送料は当社にて負担させていただきます。

7.おわりに

これからも便利で役立つ製品を開発していく所存です。今後とも当社の製品を末永くご利用頂ければ幸いです。

開発チーム一同

販売元：〒144-0032 東京都大田区北糀谷1-6-7
株式会社セイケン・ソフトサービス
<http://www.seiken-soft.com/>